

博泽致力于让当今和未来车辆更加舒适、安全和高效



博泽以“驾驭未来的动能”为主题亮相2017年上海国际车展

(20. ## 2017) “驾驭未来的动能”是博泽2017年上海国际车展的主题。此次车展期间，车门、座椅和电机驱动领域的机电一体化专家博泽展示了让未来驾驶更安全、更舒适、更高效的开发成果和理念。侧门驱动装置让上下车体验更加舒适便捷，并支持手机操控。全电气化的座椅平台展示了博泽对于汽车内饰灵动空间的愿景。电动油泵标志着博泽迈入变速箱执行器系统供应商行列。

在舒适便捷的上下车体验方面，博泽树立了业界新标杆：其研发的侧门驱动装置可为用户提供舒适的上下车解决方案。博泽这一创新成果实现了侧门的全电动操作，同时支持用户通过手机等终端设备进行选择控制。在车门自动关闭时，电容式防夹保护装置将确保必要的安全性。

此外，作为机电一体化领域的专家，博泽通过进一步开发使用长纤维增强型热塑材料（有机板材）制成的车门系统，展示了其在轻量化设计方面的专业技术。相比传统塑料，长纤维增强型热塑材料可使车门重量减轻达2公斤，但能吸收4倍的动能。与传统的钢制车门相比，车门减重幅度高达5公斤。

#####

#####

博泽的创新型座椅平台可实现车辆全部座椅的电气化。在这一系统方案基础上，乘客可以享受具备高度功能性和灵活性的汽车内饰空间：通过手机App可实现所有座椅调节功能的远程控制。驾驶员可通过触摸一个按钮来对整个内饰进行预设置，使其适应各类日常情境，例如是否需要很多的座位，是否需要更大的空间来安放行李。这些设置可根据个人需求进行保存和恢复。用于调整座椅空间的创新型座椅导轨，可确保汽车内饰空间能营造出精致、有序的氛围。此外，此导轨设计可为后排乘客提供了更大的腿部空间。

#####

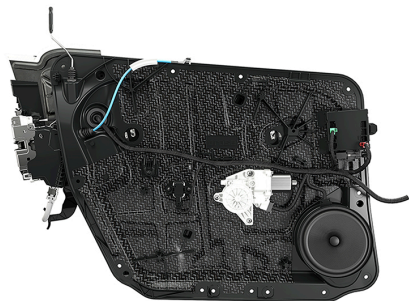
#####

电动油泵标志着博泽迈入变速箱执行器系统供应商行列。该产品由一个电子换向电机、电子控制模块和一个集成在系统中的机械泵构成。各部件之间完美匹配，使汽车的工作效率、噪音和重量得到优化。

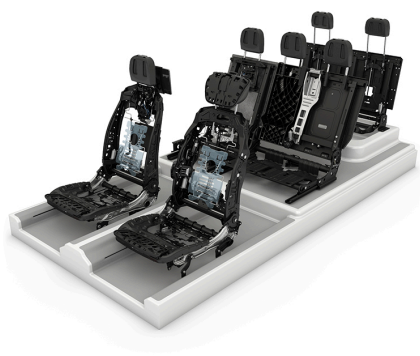
电动油泵具备启停和怠速运行模式，因为它在发动机关闭期间也可维持变速箱中的油压。该产品可减少每公里最多10克的二氧化碳排放，而不会影响动态驾驶性能，比如快速重新启动。机电一体化专家博泽已经获得多家整车厂商的电动油泵订单，并将在明年启动该产品的全球量产。



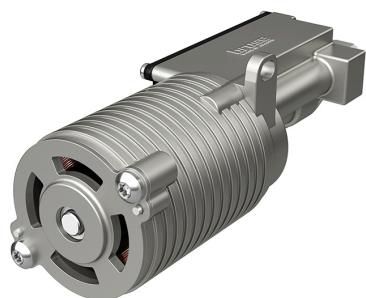
博泽侧门驱动装置可为用户提供舒适的上下车体验



与传统钢制车门相比，采用有机板材的博泽车门系统可使每辆车减重高达五公斤



博泽创新型座椅平台可实现车辆全部座椅的电气化



电动油泵标志着博泽迈入变速箱执行器系统供应商行列

####

博泽是全球汽车零部件产业的第五大家族企业，为车门、座椅和电机业务领域，以及制动、刹车、变速箱、发动机冷却等研发并提供创新一体化系统解决方案。博泽在23个国家设有61个驻地，目前拥有约25000名雇员，营业额超过61亿欧元（折合人民币440亿元）。全球每两辆新车中，就有一辆至少配备了一件博泽产品。

#####

博泽于1996年开始在中国开展业务，并一直成长至今。现在，这个机电一体化专家已在中国六大汽车产业重镇（上海、北京、长春、重庆、武汉和广州）的12处驻地落户。同时，其整个产品线和研发能力已实现本土化。公司目前在中国拥有约3900名员工，其在2016年的营业额约为12亿欧元（折合人民币 87 亿元）。